

[ALFA ROMEO](#)

[AUDI](#)

[CHEVROLET](#)

[CHRYSLER](#)

[CITROEN](#)

[DAEWOO](#)

[DAITATSU](#)

[FERRARI](#)

[FIAT](#)

[FORD USA](#)

[FORD EUROPA](#)

[GM USA](#)

[HONDA](#)

[HYUNDAI](#)

[JAGUAR](#)

[KIA](#)

[LADA](#)

[LEXUS](#)

[MAZDA](#)

[AFTER 2002](#)

[MERSEDES BENZ](#)

[MINI](#)

[MITSUBISHI](#)

[NISSAN](#)

[OPEL](#)

[PORSCHE](#)

[PEUGEOT](#)

[RANGE ROVER](#)

[RENAULT](#)

[SAAB](#)

[SEAT](#)

[SKODA](#)

[SMART](#)

[SUBARU](#)

[SSANGYONG](#)

[SUZUKI](#)

[TOYOTA](#)

[VOLKSVAGEN](#)

[VOLVO](#)

Выход

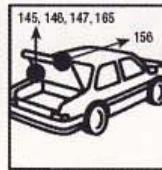
## ЧТО НАДО ЗНАТЬ, ЧТОБЫ НАЙТИ РЕЦЕПТ ПРИГОТОВЛЕНИЯ КРАСКИ?

Чтобы найти рецепт приготовления краски, надо знать:

- марку автомобиля,
- что будет краситься на автомобиле (кузов или другие части автомобиля),
- код краски.

Места расположения табличек с кодом краски на автомобиле и образцы табличек

### ALFA ROMEO



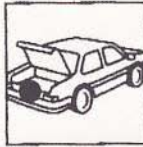
= VIN PLATE LOCATION = BRERA



= PAINT CODE = 693



### AUDI



= VIN PLATE LOCATION



= PAINT CODE = LY7G

В программу для поиска рецепта приготовления краски вводится только часть кода, указанного на табличке. В рассмотренном примере — LY7G.

### BMW

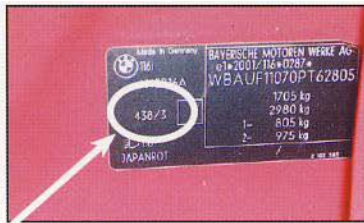


= VIN PLATE LOCATION 1 SERIE

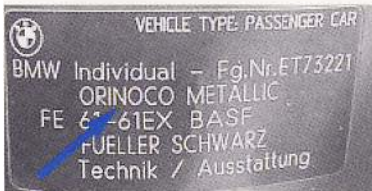


= VIN PLATE LOCATION BMW X3/X5/Z4



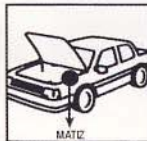


= PAINT CODE 438



На внутренней стороне бампера (A35).

### CHEVROLET



### Chevrolet Lanos



= CHEVROLET VIN



Для получения информации о том, в какие цвета красятся автомобили Chevrolet Lanos, обратитесь к дистрибьютору.



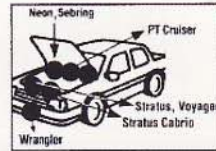


= CHEVROLET CAPTIVA VIN LOCATION



= CHEVROLET CAPTIVA VIN

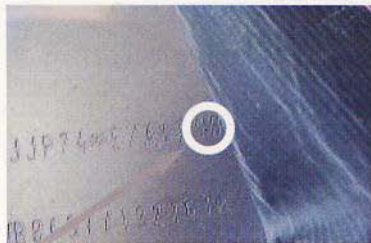
**CHRYSLER**



= PT CRUISER  
= PAINT CODE = S2



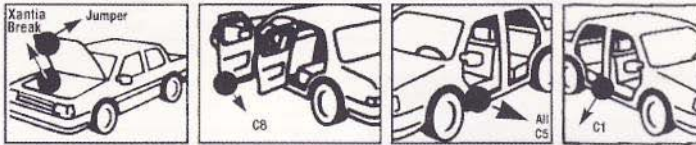
= GRAND CHEROKEE  
= VIN PLATE LOCATION



= GRAND CHEROKEE  
= PAINT CODE = SH



CITROEN



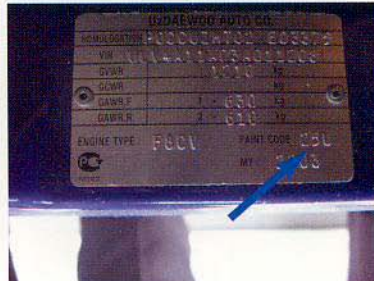
= XSARA PICASSO  
= VIN PLATE LOCATION



**DAEWOO**


= PAINT CODE = 70U

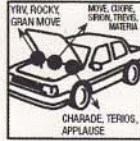
PROD. NO.	<b>J 846958 8</b>	SHOP	<b>B2</b>	COL. NO.	<b>81U</b>
VER. TYPE	<b>2.0MPI</b>	TRIN. SER.	<b>3437</b>		
CDC	<b>LZ55081</b>	S/R	<b>UN2</b>	T/P	<b>TU1</b>
		C/S	<b>DM</b>	ENG	<b>EUR</b>



Не все цвета на автомобили DAEWOO Matiz узбекского производства могут быть идентифицированы по DAEWOO. Для получения рецептов отсутствующих в программе цветов обратитесь к дистрибьютору.



**DAIHATSU**

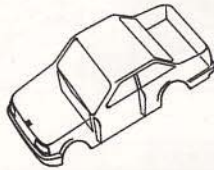


**= VIN PLATE = MATERIA**



**= MOVE PAINT CODE = B37**

**FERRARI**







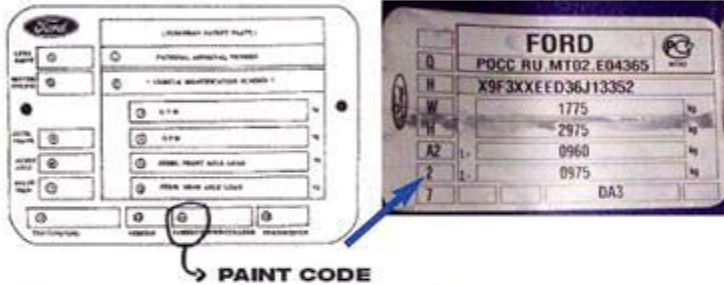
**FORD EUROPE**



**FORD EUROPE : PASSENGER CARS**

*До 1996 года*

*После 1996 года*



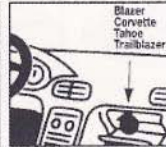
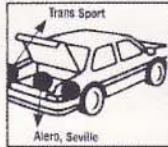
**FORD EUROPE : LIGHT TRUCK VEHICLES**

**OLD -> 2001**

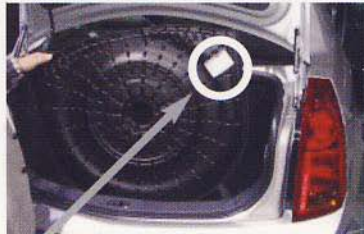
**NEW 2001 ->**



GM USA



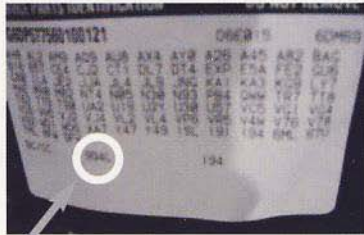
= CHEVROLET TRANS SPORT  
= VIN PLATE LOCATION



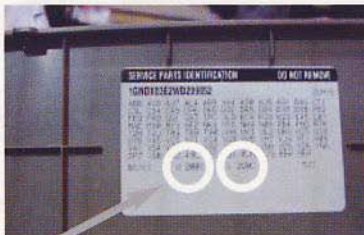
= CADILLAC CTS  
= VIN PLATE LOCATION



= CHEVROLET TRANS SPORT  
= PAINT CODE = 519F



= CADILLAC CTS  
= PAINT CODE = 994L



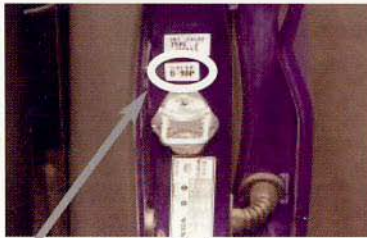
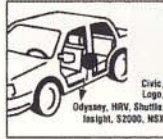
= GMC - 2 TONE  
= PAINT CODE  
= U = UPPER 200C  
= L = LOWER 220C



= GMC - MONO TONE  
= PAINT CODE = 331D



**HONDA**



= OLD VIN PLATE  
= PAINT CODE = B90P



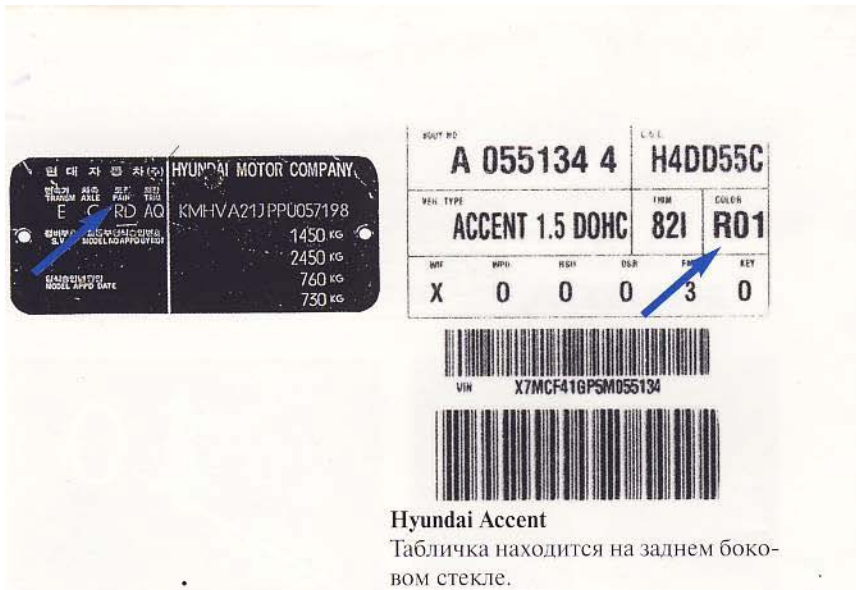
= NEW VIN PLATE  
= PAINT CODE = NH642M

**COLOUR  
NH-79M  
HONDA**

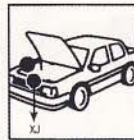
ISUZU MOTORS LTD. JAPAN  
V.I.N. JABAR07F5G090181B  
M.D. JRU07 BA/IF  
ENGINE LR9KS1 KC4  
TRANS. M78  
GRADE RBE  
B.COLOR/TRIM 831/121  
OPT.B.COLOR ER6K30 NB2  
N40 N65 X60 24Y 6FK

**HYUNDAI**





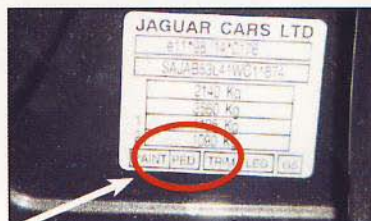
### JAGUAR



= JAGUAR VIN X-TYPE



= JAGUAR VIN XJ, S-TYPE



= PAINT CODE = PED



**KIA**


Carnival, Picanto,


**PAINT CODE = Z1**

<b>KIA</b>		PDM: 0829010 410224
TYPE		
MDL	K2B3	
SPC	126	
COL	SE	
FB4 CMT: 7297 KNAFB2422WA 410224		
<b>410224</b> 		

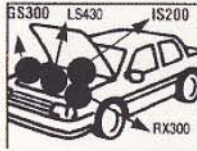
**KIA Rio , Калининград**

**LADA**

Ф. 3347	
АвтоВАЗ	ОКРАСКА КУЗОВА
Кузов окрашен синтетической эмалью	
МАРКА	<i>Lada - 1110</i>
ЦВЕТ	<i>233 Фиолет</i>
ПАРТ. №	<i>969</i>
Зак. 1710	



**LEXUS**

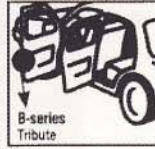


**= LEXUS IS SERIES  
= PAINT CODE = 1C0**



**= LEXUS GS SERIES  
= PAINT CODE = 1F2**

**MAZDA**



**BEFORE -> 2002**

**MAZDA 121**



**= PAINT CODE = 18J**



**= PAINT CODE = 2X**



<b>MAZDA</b>	
MODEL:	[PAINT]
FC	J3
JH1FC331760148063	
VEHICLE ID. NO.	
Mazda Motor Corporation Made in Japan (85958)	

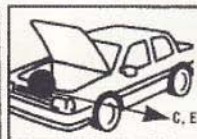
<b>mazda</b>	
MODEL: 型式	[PAINT]
	SQ
VEHICLE ID. NO.: 車台番号	
マツダ株式会社 Mazda Motor Corporation Made in JAPAN (85958)	

**AFTER 2002**


На внутренней стороне бампера.

На некоторых автомобилях **Mazda** (выпускаемых после 2002 года) код краски не указывается и цвет можно идентифицировать только по VIN-коду.

Для идентификации цвета по VIN-коду обратитесь к дистрибьютору.

**MERCEDES BENZ**


<b>Mercedes-Benz</b>	
DAIMLERCHRYSLER AG	
e9*2001/116*0048	
WDF63970313259632	
9184	2940 kg
TYPE: 439	4600 kg
1.25	1550 kg
1.9	1550 kg

5505285	1				
126120	12				
23	1				
178	310	506	811		
107224	M	440	519	277	
0		451	531		
2	172	G	470	551	
805	877		494	588	22





**MINI**

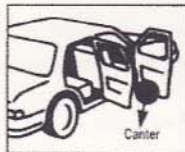
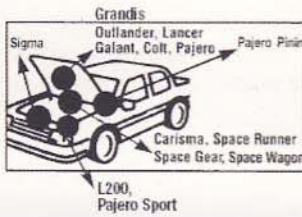


**= VIN PLATE LOCATION**

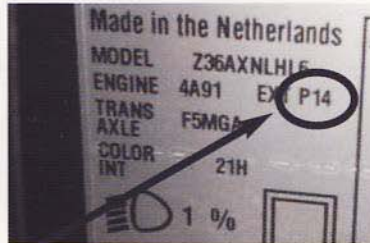


**= PAINT CODE POSITION**

**MITSUBISHI**



**= PAINT CODE = A31**



**= COLT  
= PAINT CODE = P14**



NISSAN



Paint code: K21



Micra, Almera, Primera, Note





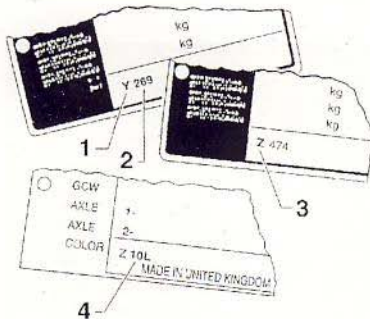
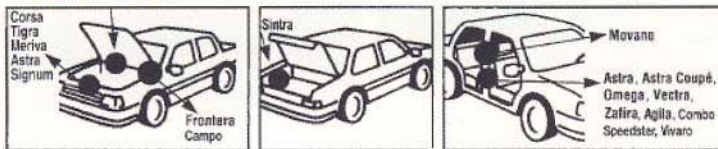
Цвета на автомобилях Nissan Almera Classic идентифицируются по Samsung.

На некоторых моделях автомобилей Nissan табличка находится под ковриком около пассажирского кресла.

### OPEL



**OPEL**



1, 3 – тип краски,

2, 4 – код краски.

Тип краски:

Е – синтетика,

А – акриловая краска,

Y – однослойное покрытие,

Z – двухслойное покрытие.





**RANGE ROVER**



**RENAULT**



**= VIN PLATE LOCATION**



**= PAINTCODE LOCATION**

Некоторые цвета на автомобили **Renault Logan** идентифицируется по **Dacia**.

**EXAMPLES**

O389	O = 1 COAT SOLID	389 = PAINTCODE
OV369	OV = B/C SOLID	369 = PAINTCODE
MV931	MV = B/C MET	931 = PAINTCODE
NV676	NV = B/C PEARL	676 = PAINTCODE
TEJ47	TE = SPECIAL EFFECT	J47 = PAINTCODE
СМА16	CM = FLEET	A16 = PAINTCODE



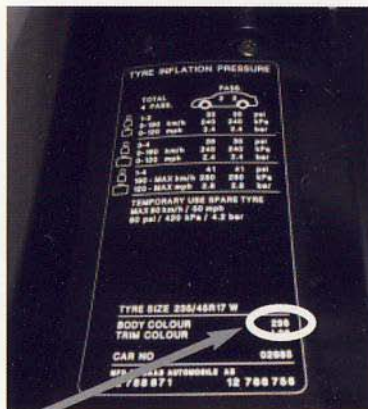
SAAB



= SAAB 9-3  
= VIN PLATE LOCATION



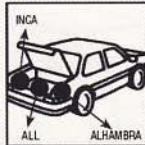
= SAAB 9-5  
= VIN PLATE LOCATION



= SAAB 9-3  
= PAINT CODE = 298



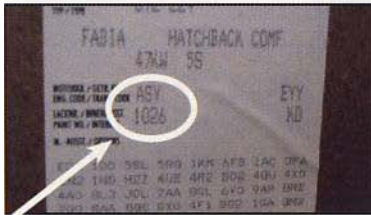
**SEAT**



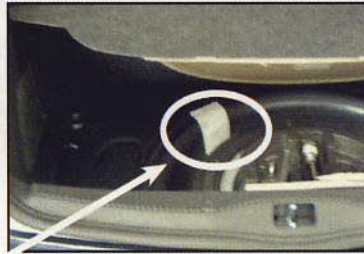
= PAINT CODE = L57N  
= NOT : L57N

**SKODA**





**= FABIA PAINT CODE 1026**

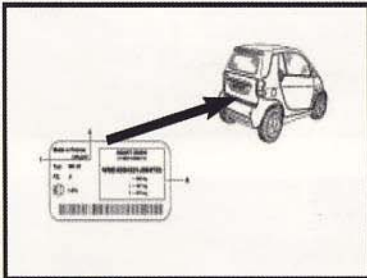


**= VIN LOCATION**

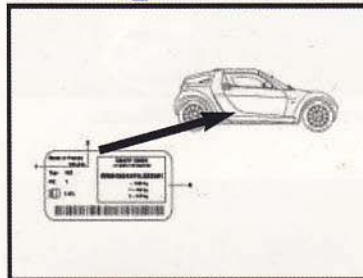
**SMART**



**= PAINT CODE = EB2 EAI**



**= FORTWO  
= VIN PLATE**

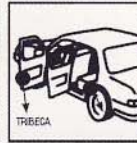


**= FORFOUR, ROADSTER  
= VIN PLATE**





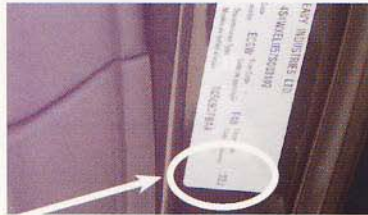
**SUBARU**



Tribeca



= TRIBECA = VIN PLATE LOCATION



= TRIBECA = PAINT CODE = 32J



Все модели, кроме Tribeca.



FORESTER = PAINT CODE = 32J

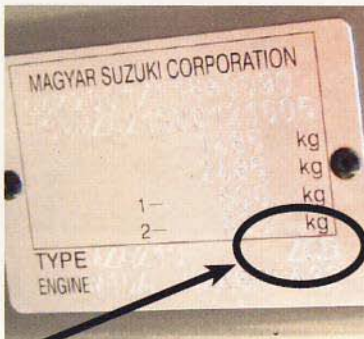


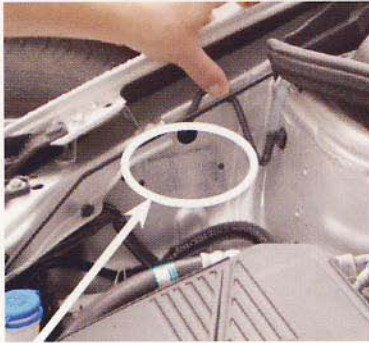
**SSANGYONG**



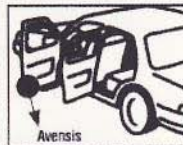
**= VIN PLATE LOCATION ACTYON / KYRON /  
REXTON II = PAINT CODE SAF**

**SUZUKI**

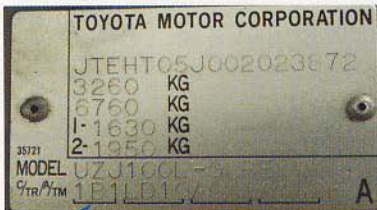




**TOYOTA**



Corolla,  
3x5 doors,  
Yaris



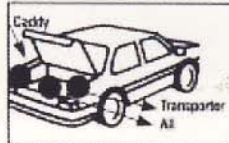
TOYOTA MOTOR CORPORATION  
 JTDBE38K400258930  
 1935 k9  
 3535 k9  
 1-1200K9  
 2-1200K9  
 C/TR  
 LC8 /LC14  
 A/TM  
 02A/U241E  
 PLANTA42  
 MODEL ACV30L-AEPK1W  
 542 17



TOYOTA MOTOR CORPORATION JAPAN  
 MODEL  
 ENGINE  
 FRAME No.  
 COLOR TRIM GVM(KG)  
 TRANS./AXLE  
 PLANT  
 1-349自動車株式会社

TOYOTA MOTOR CORPORATION JAPAN  
 MODEL E-RZJ90W-GJPSK-S  
 ENGINE GRZ-FE 2693 CC  
 FRAME No. RZJ90-0001568  
 COLOR TRIM GVM(KG)  
 K17 A710  
 TRANS./AXLE  
 PLANT  
 1-349自動車株式会社

### VOLKSWAGEN



WWWZZ21AZD079533  
 3A53CS  
 CJ **LC6P** RU AEK  
 X4C B0J C20 G0G H1V JL M91 Q3M  
 V0A 1AC 1G2 1M2 1NF 3AC 3B5 TOC  
 BE2 352 8TC 5J0 8AA 8G0 8L3  
 BRE 1KD 1LC3FA 3YG 1BA

**PAINT CODE  
= LC6P**

2148 21-2-1836 264 JB  
 IDENT-NR WYWZZ21J 2 YW094063  
 TYP/TYPE 1 J2 586  
 BORA TDI HIGHL  
 85 KW EU3 6-G  
 ENGL CODE **AC1M** DKW  
 PAINT NO. **LB7Z** RD  
 OPTIONS  
 X4C B0J C20 G0G H1V JL M91 Q3M  
 V0A 1AC 1G2 1M2 1NF 3AC 3B5 TOC  
 BE2 352 8TC 5J0 8AA 8G0 8L3  
 BRE 1KD 1LC3FA 3YG 1BA

**PAINT CODE  
BORA  
= LB7Z**

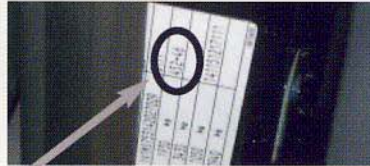


VOLVO

**VOLVO**



= S40  
= VIN PLATE LOCATION



= S40  
= PAINT CODE = 452-46

